

สมัคร สว. ≠ อยากเป็น สว. เอง

สมัคร สว. เพื่อ มีสิทธิมีเสียง ได้ดังนี้

ผู้สมัครจะมีโอกาส ลงคะแนนโหวต ให้กับผู้สมัครคนอื่นๆ ทั้งในกลุ่มตัวเองและต่างกลุ่มเป็นช่องทางเดียวที่จะได้ออกเสียงเลือกคนที่มีแนวคิดอุดมการณ์ความฝันสอดคล้องกับตัวเอง

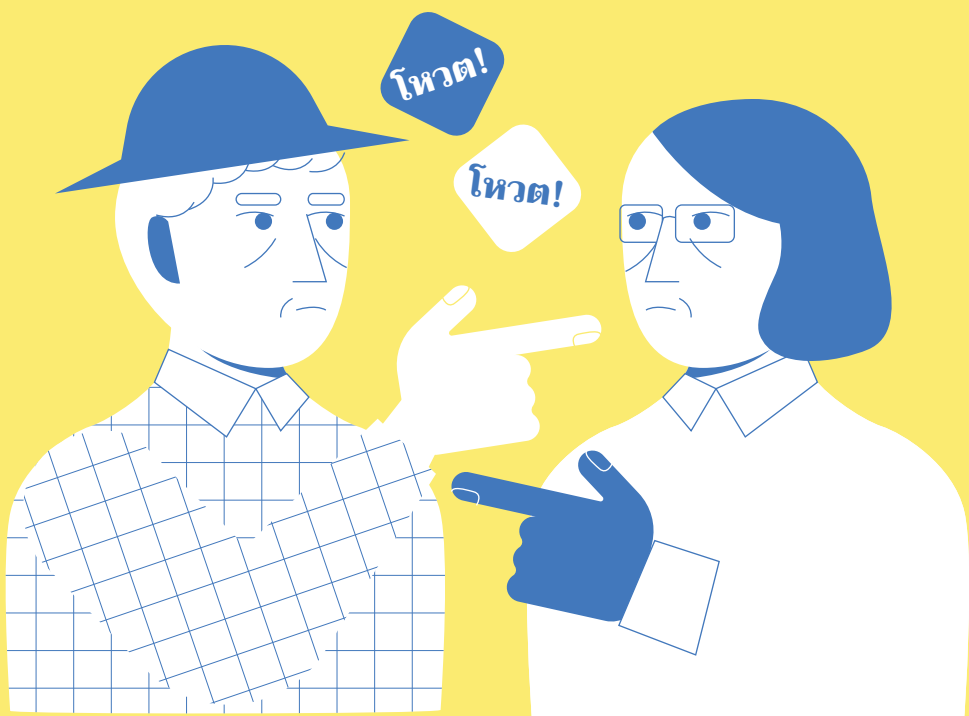
ผู้สมัครยังได้ ลุ้นเข้ารอบ ระดับจังหวัดเพื่อไปโหวตให้กับผู้สมัครอีกหลายคนอีกหลายครั้ง ถ้าเข้ารอบระดับประเทศก็มีโอกาสเป็นเสียงตัดสินคนที่จะได้เป็น สว. จริงๆ หรือมีโอกาสได้เป็น สว. เพื่อทำตามความฝันของตัวเอง

ผู้สมัครที่ได้เข้าร่วมกระบวนการยังมีโอกาสช่วยกัน “จับตา” สังเกตสิ่งผิดปกติหากมีการ “จัดตั้ง” หรือ “ลือกลม” ในกลุ่มผู้สมัครคนอื่น และเป็นกลไกเดียวที่อาจป้องกันหรือเปิดโปงการโกงได้

ได้โหวต
ลงคะแนน
ได้ลุ้น
เข้ารอบ



ได้
จับตา
การเลือก
กันเอง



การสรรหา สว. ด้วยระบบ “แบ่งกลุ่มอาชีพ” และ “เลือกกันเอง”

เป็นนวัตกรรมอย่างหนึ่งที่พลพรรคของ คสช. ออกแบบไว้เพื่อหวังยึดกุม สว. ในระยะยาว

ระบบการเลือกกันเองระหว่างผู้สมัคร จากระดับอำเภอและจังหวัด เอื้อสำหรับคนที่มีเครือข่าย และมีอิทธิพลอยู่ในพื้นที่ ระบบการคัดเลือกหลายรอบและค่าธรรมเนียม 2,500 บาทเป็นข้อจำกัดสำหรับคนที่ทำงานหาเช้ากินค่ำและไม่มีเงินทอง

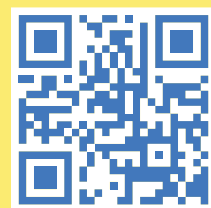
ระบบนี้จึงเป็นการคัดเลือก สว. จากคนที่ “มีเพื่อน มีเงิน และมีเวลา” เอื้อสำหรับคนที่มีอำนาจจัดตั้งคนไปสมัครและโหวตเลือกพวกเดียวกันเอง

แต่ผลลัพธ์สุดท้ายอาจ “ลือกลม” ไม่ง่าย หากมีผู้สมัครเข้าร่วมกระบวนการจำนวนมาก คนที่สมัครเข้าไปอย่าง “อิสระ” ก็จะได้เสียงได้ตามเจตจำนงของตัวเอง ยังมีคนสมัครมาก ก็ยังเกิดการมีส่วนร่วมมาก ทำลายโอกาสของกลุ่ม “จัดตั้ง” และเพิ่มโอกาสได้ สว. ที่เป็นตัวแทนจากความคิดเห็นหลากหลายมากขึ้น

สว.67

สมัคร เพื่อ โหวต

สว. ระบบใหม่
“แบ่งกลุ่มอาชีพ”
“เลือกกันเอง”



senate67.com

ประชาชนก็เลือกได้ ให้เข้าไป สมัคร !

สว. จะต้องสานต่อ ภารกิจประชาธิปไตย

เดินหน้า

รัฐธรรมนูญประชาชน

ต้องอาศัยเสียง สว. หนึ่งในสามลงมติให้มีสภาร่างรัฐธรรมนูญ (สสร.) เพื่อ “เขียนใหม่ทั้งฉบับ” จาก สว. 200 คน ต้องมีคนพร้อมโหวตอย่างน้อย **67 คน**

พิจารณา

กฎหมาย

สว. มีอำนาจลงมติเพื่อออกกฎหมาย แม้บทบาทจะน้อยกว่า สส. แต่ถ้า สว. ไม่สนับสนุนสิทธิเสรีภาพ กฎหมายดีๆ ก็ผ่านได้ยาก



ตรวจสอบ

การทำงานรัฐบาล

สว. สามารถตรวจสอบรัฐบาลได้ผ่านการอภิปรายในสภา และสะท้อนปัญหาของประชาชนผ่านการตั้งกระทู้ถาม



เคาะเลือก

คนมาตรวจสอบรัฐบาล

สว. เป็นด่านสำคัญที่จะลงมติรับรองให้ใครมาเป็นตุลาการศาลรัฐธรรมนูญ - องค์กรอิสระ (เช่น กกต. ป.ป.ช.) ตุลาการศาลปกครองสูงสุด อัยการสูงสุด ฯลฯ จึงต้องการ สว. ที่ใจเป็นอิสระ

*สว. ชุดใหม่จะไม่มีอำนาจโหวตเลือกนายกรัฐมนตรีแล้ว

มีสัญชาติไทย
โดยการเกิด

อายุ 40 ปีขึ้นไป
(นับจากวันสมัคร)

คุณสมบัติ ผู้สมัคร สว.

มีความรู้ ความเชี่ยวชาญ และประสบการณ์หรือทำงานด้านที่สมัคร ไม่น้อยกว่า 10 ปี

✘ คุณสมบัติ ต้องห้ามสมัคร สว. ✘

เป็นข้าราชการ พนักงานหรือลูกจ้าง หน่วยงานของรัฐหรือรัฐวิสาหกิจ

เป็นเจ้าของ/ถือหุ้นสื่อ หรือกิจการหนังสือพิมพ์

เป็นสมาชิกพรรคการเมือง

เป็นตุลาการศาลรัฐธรรมนูญ ดำรงตำแหน่งในองค์กรอิสระ

เป็นบุคคลล้มละลาย

ติดยาเสพติดให้โทษ

เป็นภิกษุ สามเณร นักพรต หรือนักบวช

เคยได้รับโทษจำคุก พ้นโทษมายังไม่เกิน 10 ปี

วิกลจริตหรือจิตฟั่นเฟือนไม่สมประกอบ

เป็นบุพการี (บิดามารดา ปู่ย่า ตายาย) คู่สมรส หรือบุตร ของผู้สมัครรับเลือก เป็น สว. ในคราวเดียวกัน.

เคยถูกพิพากษาว่า ร่ำรวยผิดปกติ ทุจริตต่อตำแหน่งหน้าที่ ทุจริตเลือกตั้ง

**หนึ่งครอบครัว สมัครได้แค่คนเดียวในหนึ่งสมัย

เป็นหรือเคยเป็น สส. รัฐมนตรี ผู้ดำรงตำแหน่งในพรรคการเมือง สมาชิกสภาท้องถิ่นหรือผู้บริหารท้องถิ่น พ้นจากตำแหน่งมาไม่เกิน 5 ปี

เป็นบุพการี (บิดามารดา ปู่ย่า ตายาย) คู่สมรส หรือบุตรของ สส. สว. ข้าราชการการเมือง สมาชิกสภาท้องถิ่นหรือผู้บริหารท้องถิ่น ผู้ดำรงตำแหน่งใดใน ศาลรัฐธรรมนูญหรือองค์กรอิสระ

สว. ชุดเดิม สมัครเป็นต่อไม่ได้

*ศึกษารายละเอียดข้อห้ามเพิ่มเติมได้จากพระราชบัญญัติประกอบรัฐธรรมนูญว่าด้วยการได้มาซึ่งสมาชิกวุฒิสภา พ.ศ. 2561 (พ.ร.บ.สว.)

ผู้สมัครเลือกสมัครเองได้ 1 กลุ่ม

กลุ่มบริหาร ราชการแผ่นดิน และความมั่นคง

กลุ่มกฎหมายและ กระบวนการ ยุติธรรม

กลุ่ม การศึกษา

กลุ่ม สาธารณสุข

กลุ่มทำนา ทำไร่

กลุ่มทำสวน ประมง เลี้ยงสัตว์

กลุ่มลูกจ้าง ผู้ใช้แรงงาน

กลุ่ม ผู้ประกอบ กิจการ SMEs

กลุ่ม ผู้ประกอบ กิจการอื่น

กลุ่ม ผู้ประกอบ อุตสาหกรรม

กลุ่ม สิ่งแวดล้อม อสังหาริมทรัพย์ พลังงาน

กลุ่ม ท่องเที่ยว โรงแรม

กลุ่ม วิทยาศาสตร์ เทคโนโลยี

กลุ่ม ศิลปะ ดนตรี บันเทิง กีฬา

กลุ่ม ประชาสังคม

กลุ่ม สื่อสารมวลชน นักเขียน

กลุ่ม อาชีพ อิสระ

กลุ่มสตรี

กลุ่มผู้สูงอายุ คนพิการ ชาติพันธุ์

กลุ่มอื่นๆ

📍 สมัคร สว. ได้ที่ไหน?

ผู้มีคุณสมบัติไปสมัคร สว. ได้ที่อำเภอหรือเขต ซึ่งเคยมีความเกี่ยวข้องด้วย

- อำเภอที่เกิด
- อำเภอที่มีชื่ออยู่ในทะเบียนบ้านติดต่อกันไม่น้อยกว่า 2 ปี (นับถึงวันสมัคร)
- อำเภอที่ทำงานติดต่อกันไม่น้อยกว่า 2 ปี (นับถึงวันสมัคร)
- อำเภอที่เคยทำงาน หรือเคยมีชื่ออยู่ในทะเบียนบ้านไม่น้อยกว่า 2 ปี
- อำเภอของสถานศึกษาที่เคยศึกษาติดต่อกันไม่น้อยกว่า 2 ปีการศึกษาตั้งอยู่

** เลือกเองว่า อยากสมัครที่ไหน เลือกสมัครได้อำเภอเดียวเท่านั้น

📅 ไทม์ไลน์ การเลือก สว. จะเสร็จใน 2 เดือน

ปี 2567

11 พ.ค. สว. ชุดเดิมหมดอายุ + ประกาศ พ.ร.ฎ. ให้มีการเลือก สว.

13 พ.ค. ประกาศกำหนดวันรับสมัคร สว.

20-24 พ.ค. วันรับสมัคร สว. ผู้สมัครไปยื่นเอกสาร-หลักฐาน ในอำเภอที่สมัคร

9 มิ.ย. เลือกระดับ อำเภอ

16 มิ.ย. เลือกระดับ จังหวัด

26 มิ.ย. เลือกระดับ ประเทศ

2 ก.ค. ประกาศผล ผู้ได้เป็น สว.

ขั้นตอนวิธีการคัดเลือก แบบ “เลือกกันเอง” และ “เลือกไขว้”

พ.ร.บ.สว.ฯ มาตรา 40-42 ออกแบบการเลือก สว. เป็นสามระดับ ดังนี้

ระดับอำเภอ

ผู้สมัครจะเข้า “กลุ่มอาชีพ” ตามที่สมัคร เลือกกันเองในกลุ่ม **ไม่เกิน 2 โหวต**
โหวตตัวเองได้ โหวตคนเดียว สองคะแนนไม่ได้

เลือก 5 อันดับแรก จากแต่ละกลุ่ม

จับสลาก แบ่งสาย แต่ละสาย **มี 3-5 กลุ่ม**

ผู้ที่ได้ 5 อันดับแรก โหวตผู้สมัครกลุ่มอื่น ในสายเดียวกัน

กลุ่มละ 1 โหวต

ผู้ผ่านเข้าสู่สนาม ระดับจังหวัด

คือ 3 อันดับแรก ของแต่ละกลุ่ม

ระดับจังหวัด

ผู้ชนะระดับอำเภอ จะมาอยู่ใน “กลุ่มอาชีพ” เลือกกันเองในกลุ่ม **ไม่เกิน 2 โหวต**
โหวตตัวเองได้ โหวตคนเดียว สองคะแนนไม่ได้

เลือก 5 อันดับแรก จากแต่ละกลุ่ม

จับสลาก แบ่งสาย แต่ละสาย **มี 3-5 กลุ่ม**

ผู้ที่ได้ 5 อันดับแรก โหวตผู้สมัครกลุ่มอื่น ในสายเดียวกัน

กลุ่มละ 1 โหวต

ผู้ผ่านเข้าสู่สนาม ระดับประเทศ

คือ 2 อันดับแรก ของแต่ละกลุ่ม

ระดับประเทศ

ผู้ชนะระดับจังหวัด จะมาอยู่ใน “กลุ่มอาชีพ” เลือกกันเองในกลุ่ม **ไม่เกิน 10 โหวต**
โหวตตัวเองได้ โหวตคนเดียว หลายคะแนนไม่ได้

เลือก 40 อันดับแรก จากแต่ละกลุ่ม

จับสลาก แบ่งสาย แต่ละสาย **มี 3-5 กลุ่ม**

ผู้ที่ได้ 40 อันดับแรก โหวตผู้สมัครกลุ่มอื่น ในสายเดียวกัน

กลุ่มละ 5 โหวต

ผู้ชนะคือ **10 อันดับแรก**

อันดับที่ 11-15 ของแต่ละกลุ่ม เป็นรายชื่อสำรอง

ปล. ถ้ามีผู้สมัครในกลุ่มนั้นๆ ไม่ครบ ใครมาก็เข้ารอบเลย
ปล.2 ถ้าโหวตแล้วได้คะแนนเท่ากัน ให้จับสลาก